

もんだい ほうせいくぶん
サンプル問題（縫製区分）

おも しゅつだいはんい
1. 主な出題範囲

こうもく 項目		もんだいすう 問題数 ※配分は めやす 目安です
がつか 学科		けい もん 計30問
き そちしき 基礎知識	あんぜんえいせい ひんしつかんり ざいりょう きぐ 「安全衛生」「品質管理」「材料」「器具」 ほうせいいつぱん 「縫製一般」	もん 23問
せんもんちしき 専門知識	ふじんこどもふくせいぞう しんしふくせいぞう したぎるいせいぞう 「婦人子供服製造」「紳士服製造」「下着類製造」 しんぐせいさく ほんぶせいひんせいぞう ふ ほうせい 「寝具製作」「帆布製品製造」「布はく縫製」 ざせき ほうせい 「座席シート縫製」	もん 7問
じつぎ 実技		けい もん 計10問
き そぎのう 基礎技能	じゅんび さいだん ほうせい しあ けんさ 「準備」「裁断」「縫製」「仕上げ」「検査」	もん 7問
せんもんぎのう 専門技能	ほうせいかんれん 「縫製関連」	もん 3問

2. サンプル問題 (正答は末尾に記載)

ほうせいくぶん がっかしけん
縫製区分 学科試験

もんだい もんだい ただ ばあい まちが ばあい えら
問題1 から問題30 について、正しい場合は A を、間違っている場合は B を選
びなさい。

き そてき ちしき と もんだい
[基礎的な知識を問う問題]

あんぜんえいせい
(安全衛生)

もんだい やけど いそ みず ひ
問題1 アイロンで火傷をしたときは、急いで水で冷やす。

もんだい さぎょうば せいりせいとん
問題2 作業場は、いつも整理整頓をする。

もんだい さぎょうちゆう てもしょうめい ひつよう
問題3 作業中は、手元照明は必要ない。

もんだい はり こうかん でんげん き
問題4 ミシンの針を交換するときは、電源スイッチを必ず切る。

もんだい あんぜん つく
問題5 「安全マニュアル」は作らなくてもよい。

ひんしつかんり
(品質管理)

もんだい せいひんけんさ がいかんけんさ
問題6 製品検査は、外観検査のみでよい。

もんだい ばり すこ ま め と げんいん
問題7 ミシン針が少し曲がったら目飛びの原因になる。

もんだい けん さきじゆん けんさ
問題8 検査基準がなくとも検査はできる。

もんだい ぬ いとちようし わる
問題9 縫いしわがでるときは、糸調子の悪さが原因のひとつである。

もんだい ひんしつ きじゆん とりひ さき ちが
問題10 品質の基準は、取引き先ごとに違う。

ざいりょう
(材料)

もんだい せんしよく きじ おこな
問題11 染色は、生地のおこなに行われることはない。

もんだい そざい せいでんき ほっせい
問題12 ポリエステル素材は、静電気を発生しやすい。

もんだい ひらお
問題13 サテンは、平織りである。

もんだい しょくぶつせいせんい
問題14 ウール (WOOL) は、植物性繊維である。

きぐ
(器具)

もんだい じどうさいだんき あつ きじ かわ さいだん
問題15 自動裁断機では、厚い生地や革を裁断することはできない。

もんだい あぶら ていきてき こうかん こしょう お
問題16 ミシン油を定期的に交換すると、故障が起きにくくなる。

もんだい ずほんぬぬめめ
問題17 この図は、本縫いミシンの縫い目である。



もんだい
問題18 このダイヤルは、^{うんしん}運針（^{はりめ}針目）を^{ちようせい}調整するものである。



ほうせい**い**っぱん
(縫製一般)

もんだい
問題19 素材により、ミシンの^{うんしん}運針（^{はりめ}針目）は^か変えない。

もんだい
問題20 ミシン針を^{ぼり}太くしたので、^{はりいた}針板の^{あな}穴が^{おお}大きいものに^か換えた。

もんだい
問題21 本縫い^{ほんぬ}ミシンには、^{にほんぼり}二本針のミシンもある。

もんだい
問題22 厚物^{あつもの}生地を縫うときは、^{ほそ}細い^{はり}針を^{しよう}使用する。

もんだい
問題23 縫い^ぬ合わせには、^あ手縫いと^{てぬ}ミシン縫い^ぬがある。

せんもんてき　ちしき　と　もんだい
[専門的な知識を問う問題]

ふじんこどもふくせいぞう
(婦人子供服製造)

もんだい　こ　ふく　さい
問題24　子ども服のサイズ110は、1～2歳ぐらいのサイズである。

しんしふくせいぞう
(紳士服製造)

もんだい　しんし　きじ　しやう
問題25　紳士スーツは、ジャケットとパンツでちがう生地を使用している。

したぎるいせいぞう
(下着類製造)

もんだい　じやうはんしん　うつく　み　したぎ
問題26　ガードルは、上半身のシルエットを美しく見せる下着である。

しんぐせいさく
(寝具製作)

もんだい　か　ざ　い　おな　ほうほう
問題27　「掛けふとん」と「座ぶとん」のわた入れは、同じ方法でよい。

はんぷせいひんせいぞう
(帆布製品製造)

もんだい　じ　ねつようちやく　かながた　よねつ
問題28　シート地を熱溶着するときには、金型を予熱する。

ふ　ほうせい
(布はく縫製)

もんだい　えり　かたち
問題29　この衿の形は、「オープンカラー」という。



ざせき　ほうせい
(座席シート縫製)

もんだい　じどうしゃ　かぶ　はっぼう
問題30　自動車のヘッドレストカバーには、被せタイプと発泡タイプがある。

もんだい もんだい かいとう
問題31 から問題40 について、解答しなさい。

き そてき ぎのう と もんだい
[基礎的な技能を問う問題]
じゅんび
(準備)

もんだい さぎょうまえてんけん まちが せんたくし なか
問題31 ミシンの作業前点検として間違っているものを、選択肢 A～D の中
ひと えら
から一つ選びなさい。

せんたくし
選択肢

- うわいと ただ とお
A. 上系を正しく通す。
- したいと りょう は かくにん
B. 下系の量と張りぐあいを確認する。
- はりぼう はり
C. 針棒から針をはずす。
- ぬ
D. ためし縫いをする。

もんだい ないよう まちが せんたくし なか ひと えら
問題32 4 S の内容として間違っているものを、選択肢 A～D の中から一つ選
びなさい。





せんたくし
選択肢

- せいり
A. 整理
- さぎょう
B. 作業
- せいとん
C. 整頓
- せいそう
D. 清掃

さいだん
(裁断)

もんだい さいだん つか せんたくし なか ひと えら
問題33 生地きじの裁断さいだんに使つかわないものはどれか。選択肢せんたくしA～Dの中なかから一つ選ひとび
なさい。


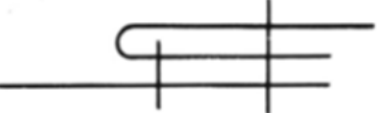
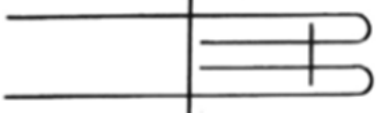
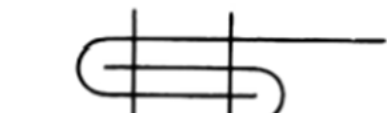
せんたくし
選択肢

A.	
B.	
C.	
D.	

ほうせい
(縫製)

もんだい 三つ巻き縫いを、せんたくし 選択肢 A～Dの中から一つ選びなさい。

せんたくし
選択肢

A.	
B.	
C.	
D.	

しあ
(仕上げ)

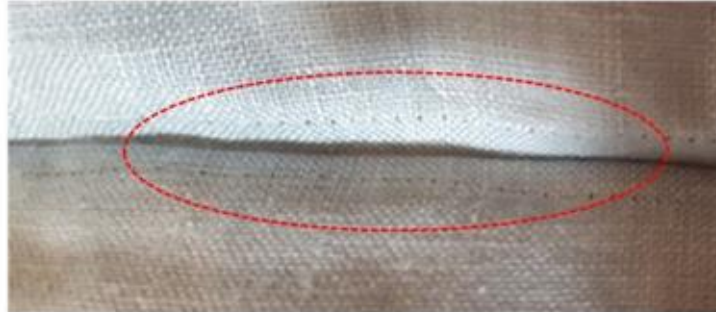
もんだい 糸ほつれの対応方法として間違っているものを、せんたくし 選択肢 A～Dの中から一つ選びなさい。

せんたくし
選択肢

- A. 返し縫いの針目数を増やす。
- B. 送り刃の高さを低く調整する
- C. カマと針のタイミングを調整する。
- D. 縫い始めてカラ縫いをしていないか確認する。

けんさ
(検査)

もんだい した しゃしん ふりよう なん よ せんたくし なか ひと えら
問題36 下の写真の不良は何と呼ばれるか。選択肢A～Dの中から一つ選
びなさい。



せんたくし
選択肢

- A. ぬ め 縫い目ほつれ
- B. ぬ め 縫い目わらい
- C. はり 針あとのこり
- D. つまみ縫い

もんだい かんせいひん けんさ いちばんたいせつ せんたくし なか ひと えら
問題37 完成品の検査で一番大切なポイントを、選択肢A～Dの中から一つ選
びなさい。

せんたくし
選択肢

- A. せいひん がいかん 製品の的外観
- B. せいひん いろ 製品の色ぶれ
- C. せいひん 製品のコスト
- D. せいひん げんざいりよう 製品の原材料

せんもんてき ぎのう と もんだい
[専門的な技能を問う問題]

ほうせいかんれん
(縫製関連)

もんだい ほうせいさぎょうちゅう きゅう と てんけん まちが
問題38 縫製作業中、「ミシンが急に止まった」ときの点検で、間違っている
ものを、選択肢A～Dの中から一つ選びなさい。

せんたくし
選択肢

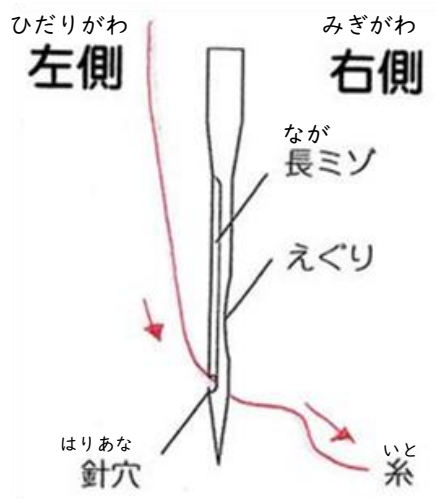
- A. モーターがこわれていないか点検する。
- B. カマに糸くずが入っていないか点検する。
- C. 針を取り付ける向きを点検する
- D. ベルトがたるんでいないか点検する。

もんだい さぎょうご てんけん そうじ まちが せんたくし
問題39 作業後のミシンの点検、掃除で、間違っているものを、選択肢A～D
の中から一つ選びなさい。

せんたくし
選択肢

- A. 試し縫いをして糸調子を確認する。
- B. 頭部をたおし、カマのまわりをそうじする。
- C. 針をはずして潰れ、曲がりを確認する。
- D. オイル量を確認し、入っている糸くずなどを取りのぞく。

もんだい した ず いと とお かた せんたくし なか ひと
問題40 下の図の糸の通し方はどのミシンのものか。選択肢A～Dの中から一
 えら
 つ選びなさい。



せんたくし
選択肢

- A. ボタン^っ付けミシン
- B. インターロックミシン
- C. すくいミシン
- D. 本縫^{ほんぬ}いミシン

せいとう
【正答】

問題 1	A
問題 2	A
問題 3	B
問題 4	A
問題 5	B
問題 6	B
問題 7	A
問題 8	B
問題 9	A
問題 10	A
問題 11	B
問題 12	A
問題 13	B
問題 14	B
問題 15	B
問題 16	A
問題 17	B
問題 18	A
問題 19	B
問題 20	A

問題 21	A
問題 22	B
問題 23	A
問題 24	B
問題 25	B
問題 26	A
問題 27	B
問題 28	A
問題 29	B
問題 30	B
問題 31	C
問題 32	B
問題 33	D
問題 34	A
問題 35	B
問題 36	C
問題 37	A
問題 38	C
問題 39	A
問題 40	D